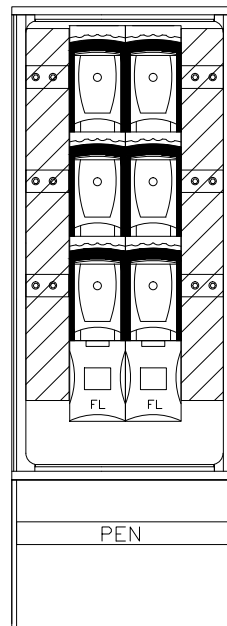
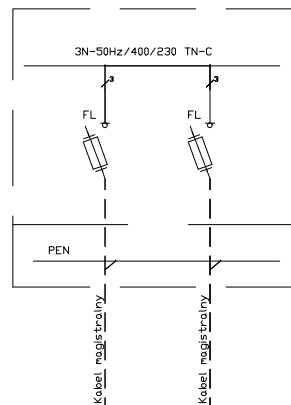


ROZMIESZCZENIE URZĄDZEŃ



SCHEMAT STRUKTURALNY



### OZNACZENIA:

FL-rozłącznik kabla magistralnego-rozłącznik bezpiecznikowy listwowy wielkości "2"400A z zaciskami typu V  
PEN-szyna PEN z zaciskami typu V dla przyłączenia kabli magistralnych

### UWAGI:

- 1)Stopień ochrony: obudowa-min.IP44, wewnątrz obudowy-min.IP2X
- 2)Na szynach, w miejscach przewidzianych dla wyprowadzenia przewodów do zestawu pomiarowego. zabudować wprasowane nakrętki M8
- 3)Możliwe dodatkowe wykonania:  
- "X" dodatkowa kieszeń kablowa

BIURO PROJEKTOWE:

**FDELITA** PIOTR FROSZĘGA  
30-605 Kraków, ul. Fredry 4F/14

	IMIĘ I NAZWISKO	NR UPR.	PODPIS:
projektant:	mgr inż. BARTOSZ ZBROJA	MAP/0103/PBE/15	
sprawdzający:	mgr inż. STANISŁAW ZBROJA	UAN Upr. 333/90	

TEMAT:

ROZBUDOWA DROGI GMINNEJ PUBLICZNEJ NR 601314K (UL. KALISKI) NA DZIAŁKACH NR **269/2**, 269/8 (**269/22**, 269/23), **269/9**, 269/11 (**269/24**, 269/25), **269/13**, **269/14**, 269/15 (**269/20**, 269/21), **269/16**, 269/17 (**269/26**, 269/27), **269/18**, 269/19 (**269/28**, 269/29), **271/1**, **289/1**, **289/2**, 289/6 (**289/8**, 289/9), **298/1**, **301/1**, **301/2**, **327/3**, **327/4**, **329/4**, **329/5**, **344/3**, **345/1**, **345/3**, **747**, **750**, OBRĘB 0005 WOLA KALINOWSKA, JEDNOSTKA EWIDENCYJNA 120613\_2 W MIEJSCOWOŚCI WOLA KALINOWSKA, GMINA SUŁOSZOWA

INWESTOR:  
INVESTOR:

WÓJT GMINY SUŁOSZOWA  
UL. KRAKOWSKA 139  
32-045 SUŁOSZOWA

BRANŻA:  
BRANCH: ELEKTRYCZNA

FAZA:  
STAGE: PT

DATA / DATE:  
10.10.2024

NAZWA RYSUNKU:  
DRAWING NAME:

SKALA:  
SCALE:  
schemat

NR PROJEKTU:  
PROJECT No:

SCHEMAT PROJEKTOWANEGO  
ZŁĄCZA ZK2

NUMER RYSUNKU:  
DRAWING No:

EK-04